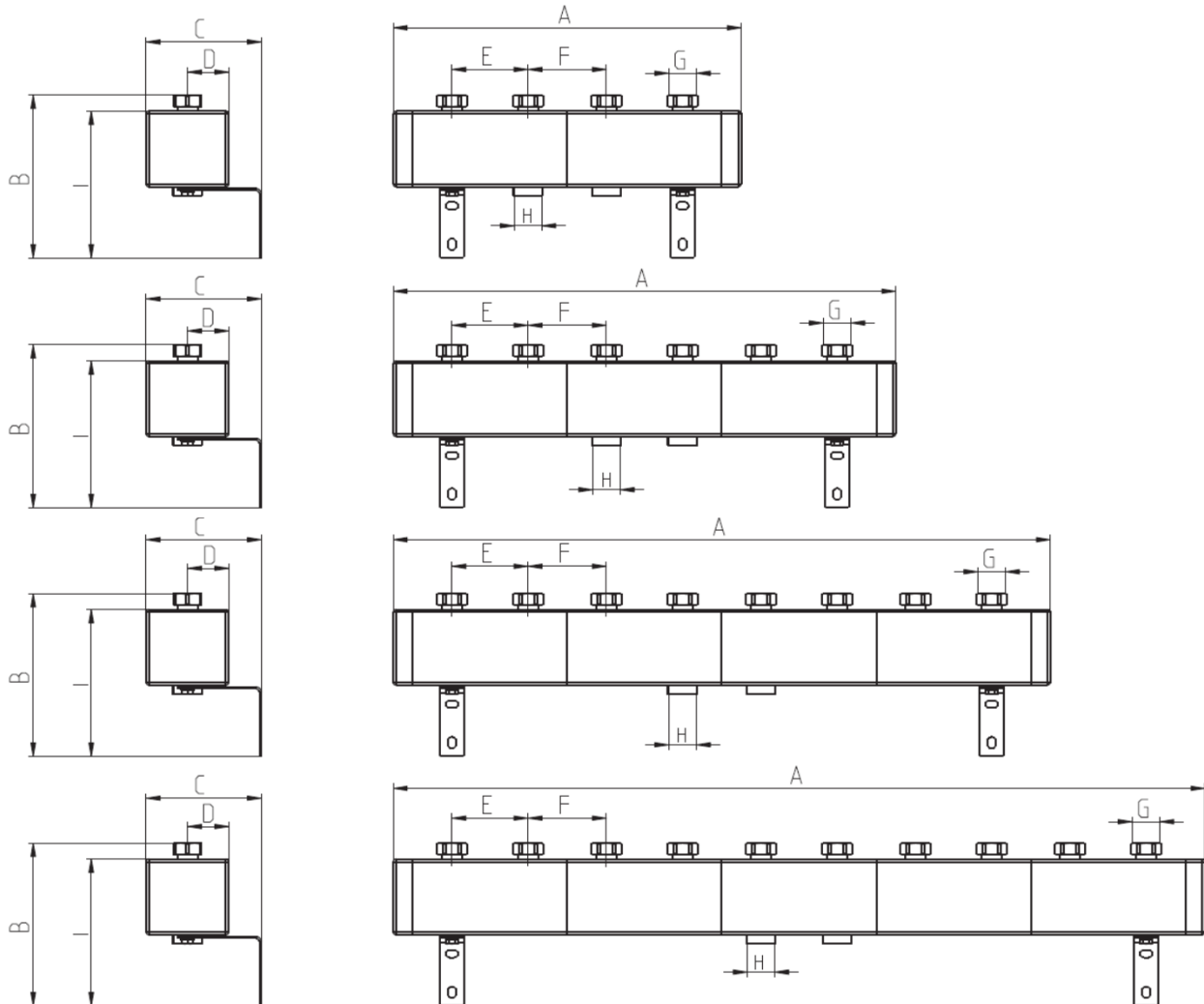


# HERZ - Pumpfix rozdeľovač

## oceľový, zváraný DN25 a DN32

Technický list k 1 4501 xx, vydanie 11 2017

### Montážne rozmery v mm a objednávacie čísla



Obj. číslo	DN	Počet vývodov	A	B	C***	D	E	F	G*	H**	I
			(mm)	(mm)	(mm)	(mm)	(mm)	(mm)	(mm)	(in)	(in)
1 4501 11	25	2	572	281	140-190	68	125	129	1 1/4"	1 1/2"	253,5
1 4501 12	25	3	826	281	140-190	68	125	129	1 1/4"	1 1/2"	253,5
1 4501 13	25	4	1080	281	140-190	68	125	129	1 1/4"	1 1/2"	253,5
1 4501 14	25	5	1334	281	140-190	68	125	129	1 1/4"	1 1/2"	253,5
1 4501 30	32	2	572	280	140-190	68	125	129	1 1/2"	2"	253,5
1 4501 31	32	3	826	280	140-190	68	125	129	1 1/2"	2"	253,5
1 4501 32	32	4	1080	280	140-190	68	125	129	1 1/2"	2"	253,5
1 4501 33	32	5	1334	280	140-190	68	125	129	1 1/2"	2"	253,5

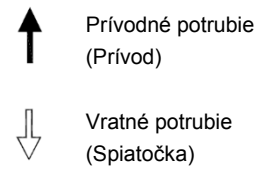
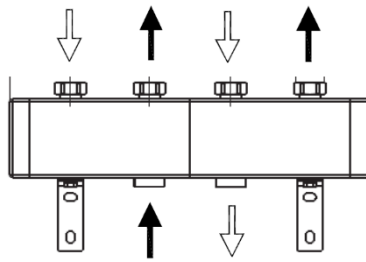
\* vnútorný závit

\*\* vonkajší závit

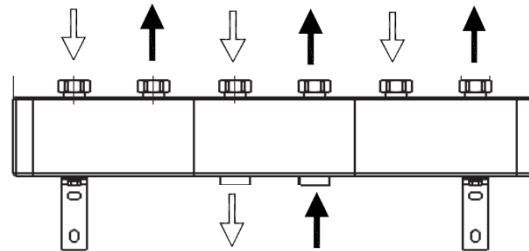
\*\*\* nastaviteľná vzdialenosť od steny

**Smer prietoku**

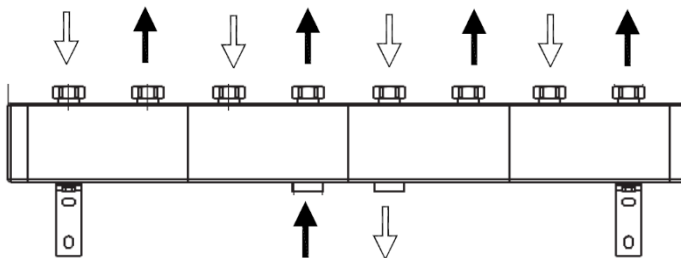
1 4501 11 / 1 4501 30



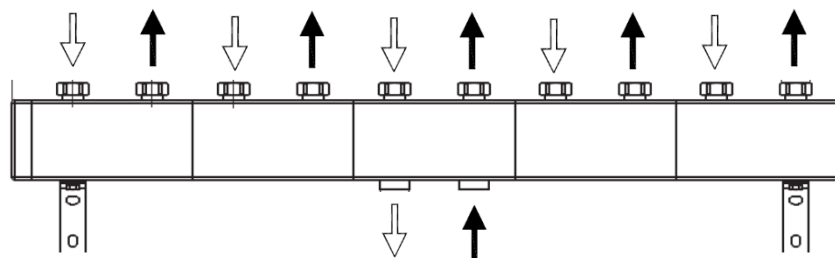
1 4501 12 / 1 4501 31



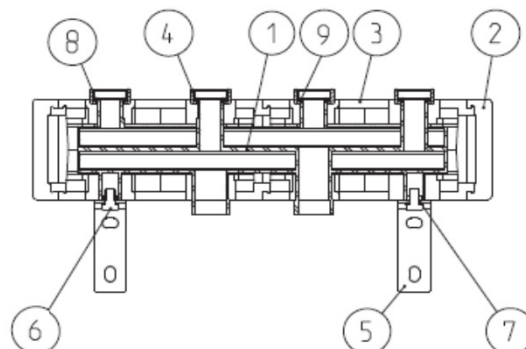
1 4501 13 / 1 4501 32



1 4501 14 / 1 4501 33


**Komponenty rozdeľovača**

1. Telo rozdeľovača
2. Bočný tepelnoizolačný kryt
3. Tepelnoizolačný kryt tela
4. Matica
5. Držiak rozdeľovača
6. Skrutka M12
7. Podložka
8. Poistný krúžok
9. Ploché tesnenie



Súprava tiež obsahuje 4 plastové zátky, 4 skrutky, 4 podložky a 4 matice pre montáž rozdeľovača na stenu.

### Komponenty rozdeľovača

Teleso rozdeľovača:	tabuľový plech
Horné pripojky rozdeľovača:	vnútorný závit podľa ISO 7-1
Spodné pripojky rozdeľovača:	vonkajší závit podľa ISO 228
Tesnenia:	EPDM
Vonkajší obal rozdeľovača:	EPP

### Technické údaje

Max. prevádzkový tlak:	10 bar
Min. prevádzková teplota:	-10°C
Max. prevádzková teplota:	+110°C
Max. krátkodobé zaťaženie teplotou:	+120°C

Prevádzkové médium:

Kvalita plniaceho média v sústave musí zodpovedať ÖNORM H5195 resp. VDI- smernici 2035. Pri použití nemrznúcej zmesi na báze etylén alebo propylénglykolu je prípustný pomer zmiešania s upravenou vodu 25 - 50 % nemrznúcej zmesi v celkovom obsahu média, pričom je potrebné riadiť sa pokynmi výrobcu nemrznúcej zmesi pri jej spracovaní. Tesnenia EPDM sa môžu v kontakte s mazivami na báze minerálnych látok poškodiť, a tým stratiť svoju tesniacu schopnosť.

### Použitie

HERZ rozdeľovač je určený pre vykurovacie a chladiace sústavy na pripojenie viacerých čerpadlových skupín HERZ PUMPFIX na zdroj tepla alebo zdroj chladu.

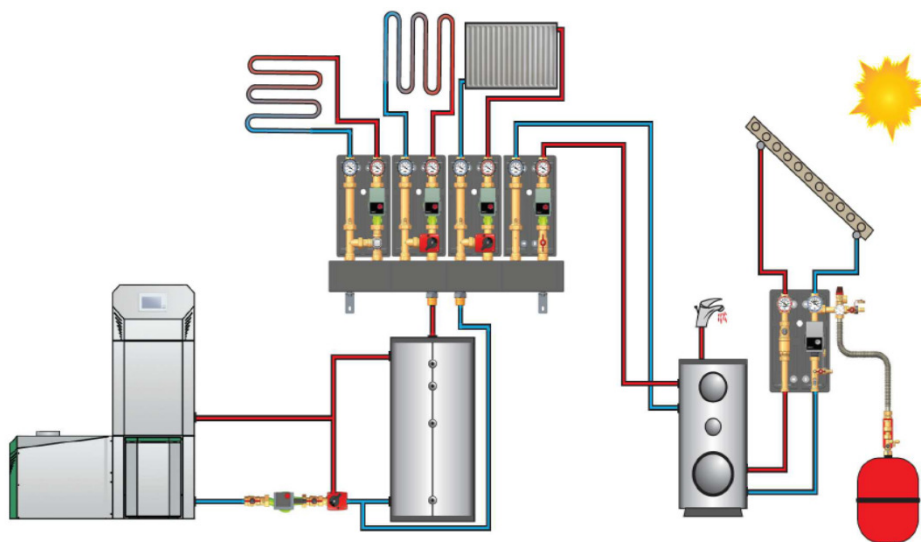
### Doporučený rozsah použitia

<b>DN 25</b>	Max. počet pripojených čerpadlových skupín na rozdeľovač je <b>5 ks</b> s celkovým tepelným výkonom <b>max. 75 kW</b> a teplotným spádom 20 K.
<b>DN 32</b>	Max. počet pripojených čerpadlových skupín na rozdeľovač je <b>5 ks</b> s celkovým tepelným výkonom <b>max. 155 kW</b> a teplotným spádom 20 K.

### Montáž

Montujeme vodorovne. Pripojenie zdroja tepla je riešené zospodu rozdeľovača pomocou prípojk pre holendre a tesnení EPDM. Pripojenie rozdeľovača zhora je riešené pomocou prípojk pre holendre, ktoré sú už osadené na rozdeľovači, ako aj pomocou tesnení EPDM.

### Príklad použitia



Všetky v tomto dokumente obsiahnuté údaje zodpovedajú v čase tlače predloženým informáciám a nemusia byť úplné. Zmeny v zmysle technického pokroku sú vyhradené. Vyobrazenia sú len symbolické a preto opticky sa od skutočných výrobkov môžu odlišovať. Možné farebné odchýlky sú zapríčinené tlačou. V závislosti od krajiny sú možné aj rozdiely produktu. Zmeny technických špecifikácií a funkcií vyhradené. V prípade otázok kontaktujte prosím najbližšiu pobočku spoločnosti HERZ.